

6227 702 / W03_B306.950 (BW 3066)
 Überprüfung der DVG
 Manuskript-Nr. 6227 (Neuaufl.)
 Bau-nr. 308+950,000
 K.W. 66.000,000
 L.W. 60,000 m
 L.W. s. 49,47 m
 L.W. 4,528 m
 Br. zur Gel. 70,00 m
 Einwirkung DM-Fs 103

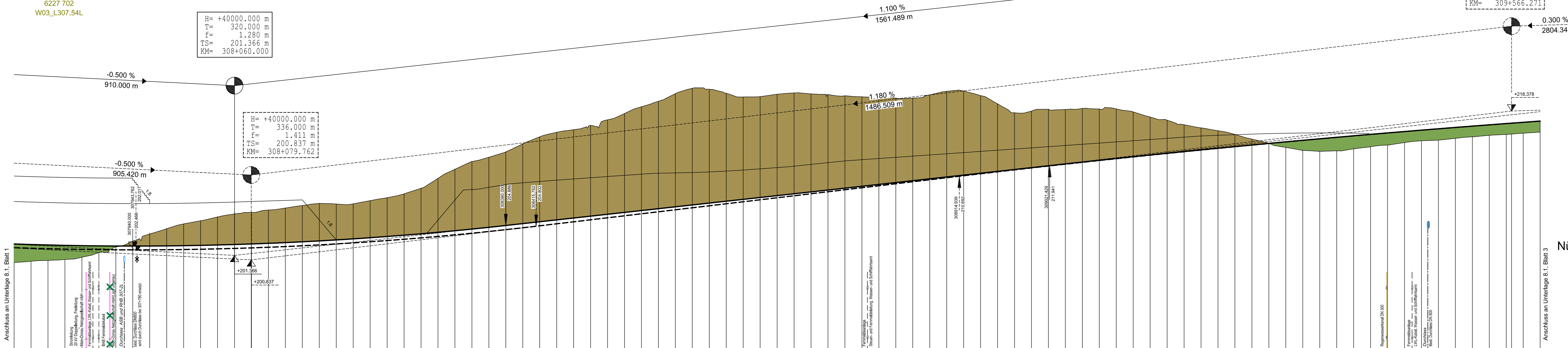
LS links der BAB

LS-Wall h=5,0m
 und LS-Wand h=3,0m

H= +40000,000 m
 T= 320,000 m
 f= 1,200 m
 TS= 201,360 m
 KM= 308+060,000

H= +40000,000 m
 T= 336,000 m
 f= 1,411 m
 TS= 200,837 m
 KM= 308+079,762

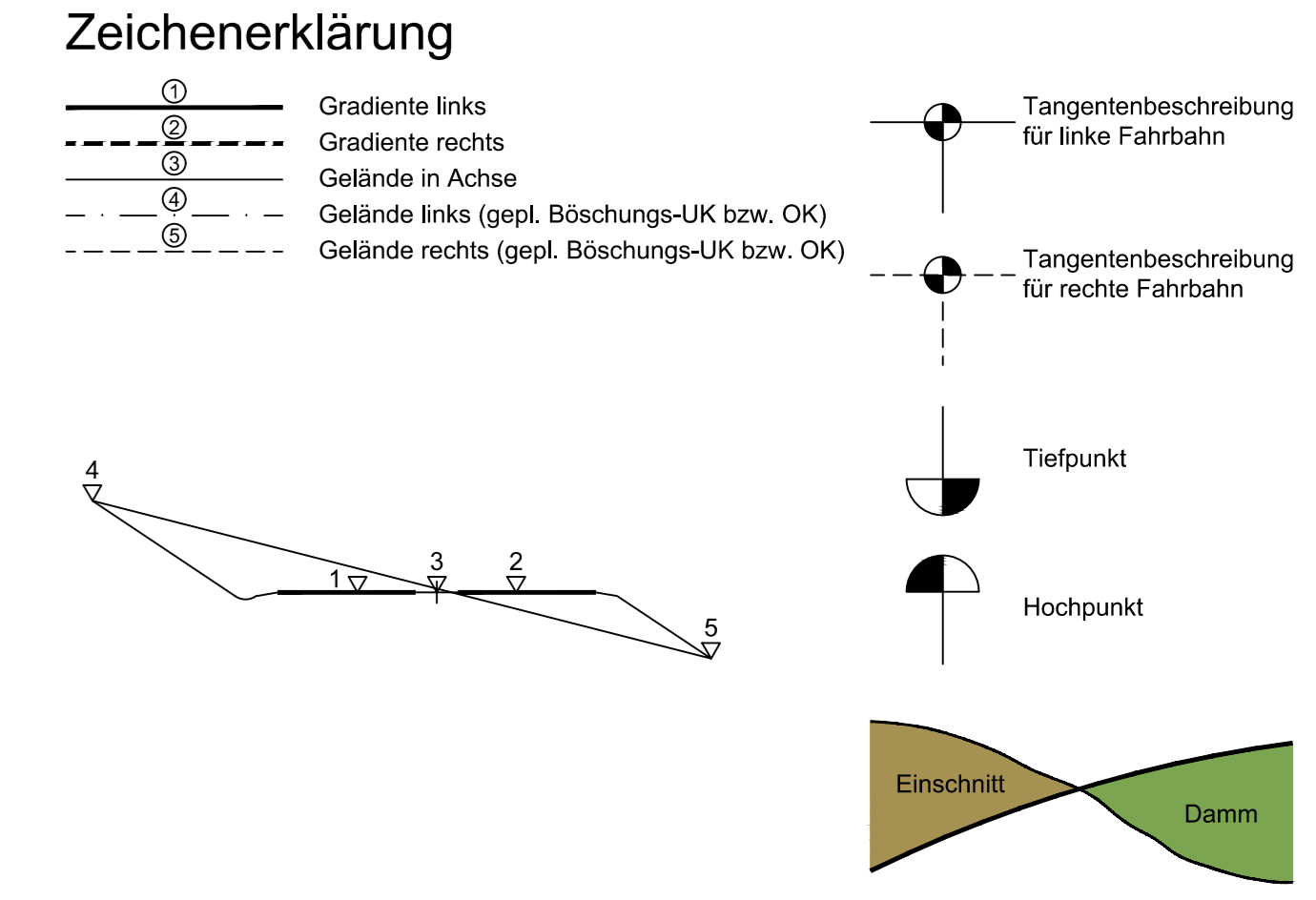
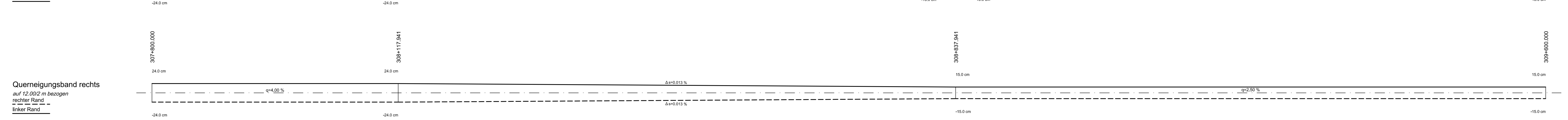
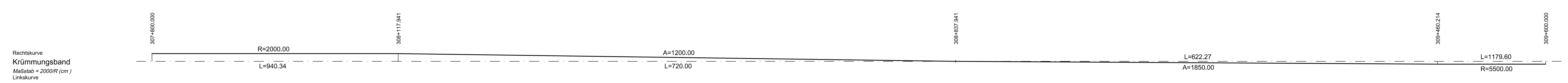
H= -148000,000 m
 T= 651,333 m
 f= -1,453 m
 TS= 218,378 m
 KM= 309+566,271



M = 1:2000/200
 NN 190.00

	307+800	307+900	308+000	308+100	308+200	308+300	308+400	308+500	308+600	308+700	308+800	308+900	309+000	309+100	309+200	309+300	309+400	309+500	309+600
Gradiente links ①	202,711	202,276	202,276	202,276	202,276	202,276	202,276	202,276	202,276	202,276	202,276	202,276	202,276	202,276	202,276	202,276	202,276	202,276	202,276
Gradiente rechts ②	202,276	202,276	202,276	202,276	202,276	202,276	202,276	202,276	202,276	202,276	202,276	202,276	202,276	202,276	202,276	202,276	202,276	202,276	202,276
Gelände links ④	200,750	200,750	200,750	200,750	200,750	200,750	200,750	200,750	200,750	200,750	200,750	200,750	200,750	200,750	200,750	200,750	200,750	200,750	200,750
Gelände rechts ⑤	200,750	200,750	200,750	200,750	200,750	200,750	200,750	200,750	200,750	200,750	200,750	200,750	200,750	200,750	200,750	200,750	200,750	200,750	200,750
Station	0,000	20,000	40,000	60,000	80,000	100,000	120,000	140,000	160,000	180,000	200,000	220,000	240,000	260,000	280,000	300,000	320,000	340,000	360,000

km



Planänderung vom 24.01.2017 ersetzt Unterlage 8.1 Blatt 2EEE

Nr.	Art der Änderung	Datum	Name
1	Wegfall Überführung der GVS Maimsheim - SI 2271	21.03.14	Köder
2	Namensänderung Stromversorgung	30.09.15	Stärke
3	Lärmschutz, Blendschutzwall	28.07.16	Ernst
4	Entfall Lg. MDN	24.01.17	Ernst

Entwurfsbearbeitung:

Wagner Ingenieure
 Beratende Ingenieure für Bauwesen

Domagatzstraße 1a, 80607 München
 Tel: +49 89 88099-3, Fax: +49 89 88099-59
 E-Mail: kontakt@wagner-ingenieur.com

München, den 24.01.2017

Freistaat Bayern
 Autobahndirektion Nordbayern

Planfeststellung

BAB A3 Frankfurt - Nürnberg

östlich Mainbrücke Dettelbach - westlich AS Wiesentheid

6-streifiger Ausbau von Bau-km 306+200 bis Bau-km 318+582,953

Höhenplan

Bau-km 307+800 bis Bau-km 309+600

Maßstab 1 : 2.000/200

Aufgestellt: Nürnberg, den 25.07.2011 / 07.11.2014 / 30.09.2016 / 28.07.2016 / 24.01.2017
 Autobahndirektion Nordbayern

Projekt: 00000211

Diese: 06_L Höhenplan Blatt 2:R